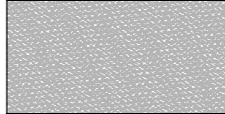
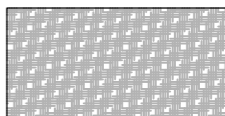




FASĀDE ASĪS 3-1

APZĪMĒJUMI

-  fasādes apdare:
- krāsots struktūrapmetums uz sieta
- grauda lielums 1.2mm
- krāsas tonis - NCS S 1500-N
(SAKRET DESIGN Nr.2762)
- LA1** loga ailas apdare:
- krāsots struktūrapmetums uz sieta
- grauda lielums 1.2mm
- krāsas tonis - NCS S 1500-N
(SAKRET DESIGN Nr.2762)
-  fasādes apdare:
- esošie sienas metāla paneli uz metāla
- karkasa, skatīt piezīmes
-  cokola apdare:
- krāsots struktūrapmetums uz sieta
- grauda lielums 4mm
- krāsas tonis - NCS S 3000-N
(SAKRET DESIGN Nr.2724)
-  fasādes apdare:
- krāsots skārds ar polimēra pārklājumu
- krāsas tonis - NCS S 8500-N (RR33)
- JP** jumta parapeta apdare:
- cinkots skārds
- LA2** loga ailas apdare:
- cinkots skārds
- skatīt lapā ARD-07
- PA** lāsenis, loga palodze:
- cinkots skārds
- L1 ... L3** logi - plastmasas konstrukcijas rāmis (balts)
ar stikla paketi (caurspīdīga)

- AD1 ... AD2** durvis fasādē
- metāla konstrukcija ar siltinājumu
- krāsas tonis - NCS S 3500-N

PIEZĪMES

- * Zīmējumus nedrīkst mērit. Lasīt rakstītos izmērus.
- * Izmēri doti mm, augstuma atzīmes m.
- * Būvdarbu veikšanas laikā Būvuzņēmējam jāpārbauda objektā esošo konstrukciju dimensijas un stāvoklis un jāinformē Arhitekts par atkāpēm no rasējumiem.
- * AR daļas rasējumus skatīt kopā ar ARD daļas lapām.
- * Papildus nepieciešamos mezglu risinājumus izstrādā Būvuzņēmējs, saskaņojot tos ar Arhitektu.
- * Jebkuras izmaiņas vai atkāpes no projekta saskaņot ar Arhitektu.
- * Materiālu markas precīzēt būvniecības gaitā.
- * Logu, durvju specifikācijas skatīt lapās ARD-01.
- * Konstrukciju siltināšanas mezglus skatīt lapās ARD-02_ARD-08.
- * Esošie fasādes metāla paneli būvniecības laikā tiek demontēti, attīrīti un restaurēti; pēc fasādes siltināšanas tiek montēti vecajās vietās, bojātie un neesošie paneli tiek aizstāti ar speciāli izgatavotiem analogiem fasādes metāla paneliem.
- * Jumta segums - Superflex Ultratorch segums saskaņā ar uzklāšanas tehnoloģiju.

Objekts **Fasāžu vienkāršotā atjaunošana**
Dzērbenes iela 14, Rīga
kadastra numurs 0100 092 0440 001

Pasūtītājs **Elektronikas un datorzinātņu institūts**
Dzērbenes iela 14, Rīga

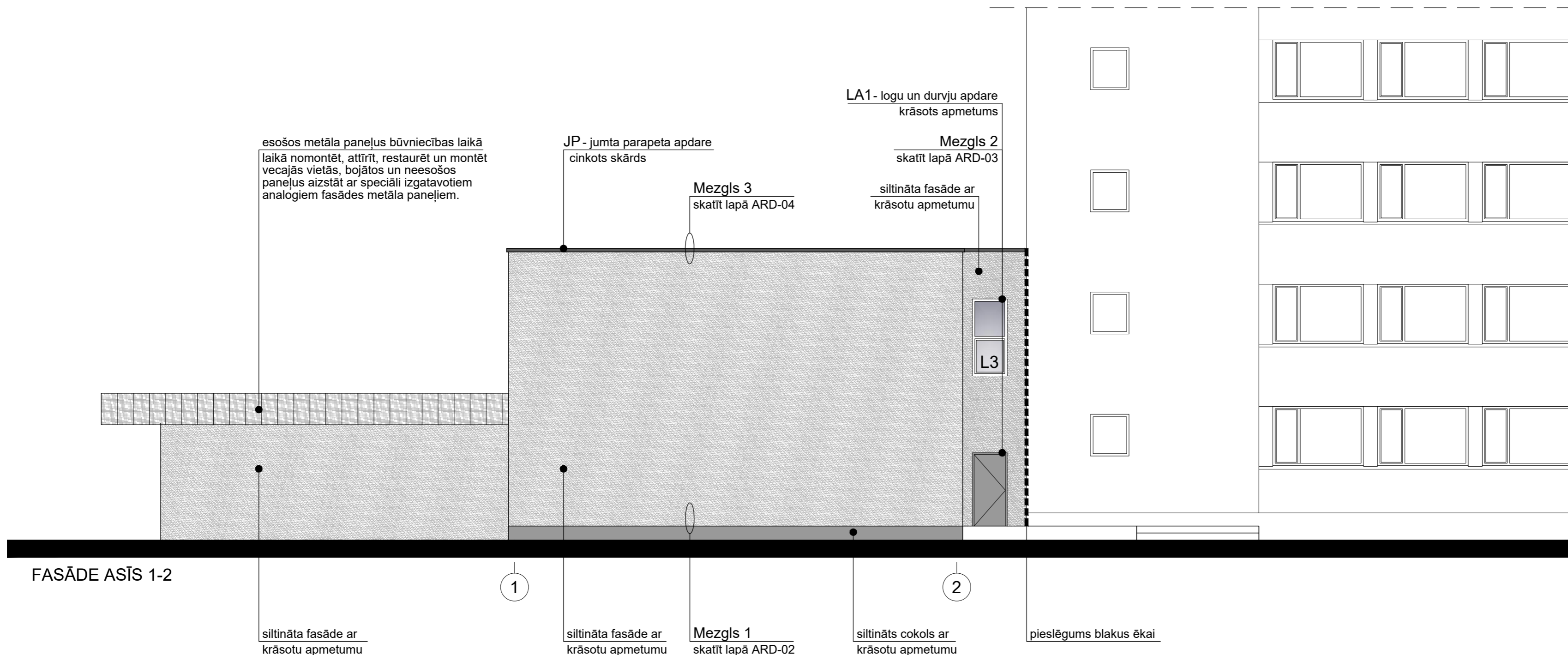
Pasūtījuma Nr. 16-37

Būvprojekta izstrādātājs



SIA "Lejnieku projektēšanas birojs"
Baložu iela 33-30, Rīga LV-1048
www.lpbarchitektura.lv

Lapas nosaukums	Projekta sadaļa	AR
Fasāde asīs 3-1	Stadija	vienk. atjaunošana
Fasāde asīs 1-2	Datums	24.01.2017
Mērogs	1:100	Lapas Nr. AR-06
Būvprojekta daļas vadītājs	M.Lejnieks	
Izstrādāja	V.Orlova	
Arhīva Nr.	16-37_001	Lapas caurejošais Nr.



FASĀDE ASĪS 1-2