

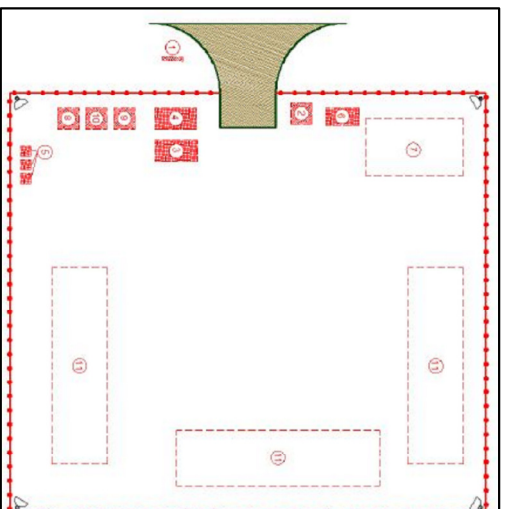
- Piezīmes:**
- * Topogrāfiskā materiāla oriģināla kopiju skatīt projekta daļā "Izstrādētāju situācijas plāns".
 - * Visi izstrādi ir darīti meitros, ja projektā nav norādīts savādāk.
 - * Asu nosaukšana ir veikšana pēc asu punktu sakrāstiem, kas atrodami projekta daļā "Asu nosaukšanas saraksts".
 - * Projekta vertikālo plānojumā skatīt projekta risinājumus "Vertikālais plāns".
 - * Projekta darbu nobūvēšana ir iekļauto laukumā zonās.
 - * Projektācijas procesā izmantoti būvniecības jomu regulējošie likumi un normatīvie akti, ceļu projektācijas jomas valsts standarti, Ceļu specifikācijas 2017, institūciju izstrādātie tehniskie vai iekšējie nosaukumi.
 - * Veicot būvdarbus, ievērot komunikāciju atzīšanas prasības.

RĪGAS DOMES PĪLSETAS ATTĪSTĪBAS DEPARTAMENTS		Nr.: 24-13-204-4	
Izstrādātājs: Attīstības departaments		Drošības departaments	
Izstrādātāja adrese: Pilsētas valde Nr. 15/001		Rīga, Dzelzceļa iela 14	
Izstrādātāja tālrunis: +371 67000000		Projekta Nr.: 2017/17	
Izstrādātāja e-pasts: info@attistiba.gov.lv		Projektanta: Ināra Matvejeva	

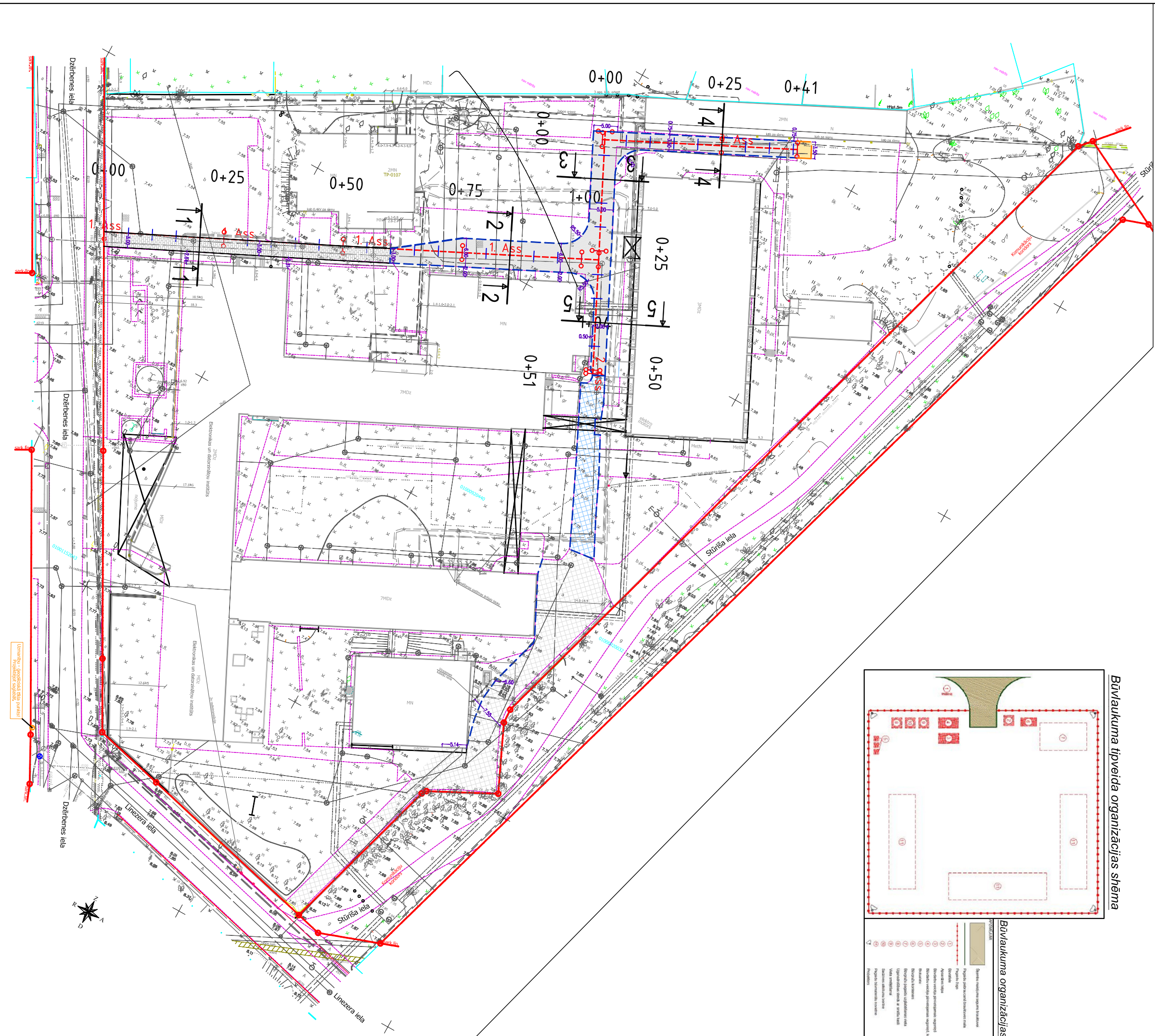
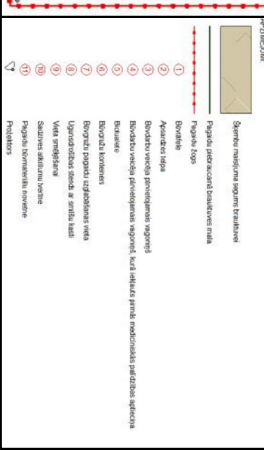
1. Izstrādātāja adrese: Pilsētas valde Nr. 15/001
 2. Izstrādātāja tālrunis: +371 67000000
 3. Izstrādātāja e-pasts: info@attistiba.gov.lv
 4. Izstrādātāja adrese: Pilsētas valde Nr. 15/001
 5. Izstrādātāja tālrunis: +371 67000000
 6. Izstrādātāja e-pasts: info@attistiba.gov.lv

- Piezīmes ekspluatācijai esošās ielas pār būvei, kas jāveic, nepārtraucot ielas pamatfunkciju izpildi:**
- * Veicot inženierkomunikāciju darbus, darbi izpildāmi nepārtraucot esošo inženierkomunikāciju darbību.
 - * Veicot ielas pārveides darbus, darbi izpildāmi nepārtraucot esošās ielas piekļūšanas funkciju izpildi.
 - * Veicot pārveides darbus, deģenerāciju pārveides posmu garumā, darbu veikšanas ierobežojumi un norādītas sekciju izstrādā un saskaņo būvuzņēmējs, atbilstoši darbu izpildes kalendārājam grafīkam. Saskaņošanā veicama arī ielas trašnieku un inženierkomunikāciju pārskatīšana.
 - * Veicot pārveides darbus, deģenerāciju būvuzstādījumu un demontāžas materiālu pagaidu nokraušanas vietas izveidošana saskaņo būvuzņēmējs, atbilstoši tehnoloģijām uz būvdarbu laiku.
 - * Pirms būvaukuma ierīkošanas būvuzņēmējam ir jāiegūst iedzīvotāju teritorijām, kurās tiks ierīkots būvaukums, vai pagaidu nokraušanas materiālu uzglabāšanas vietas.

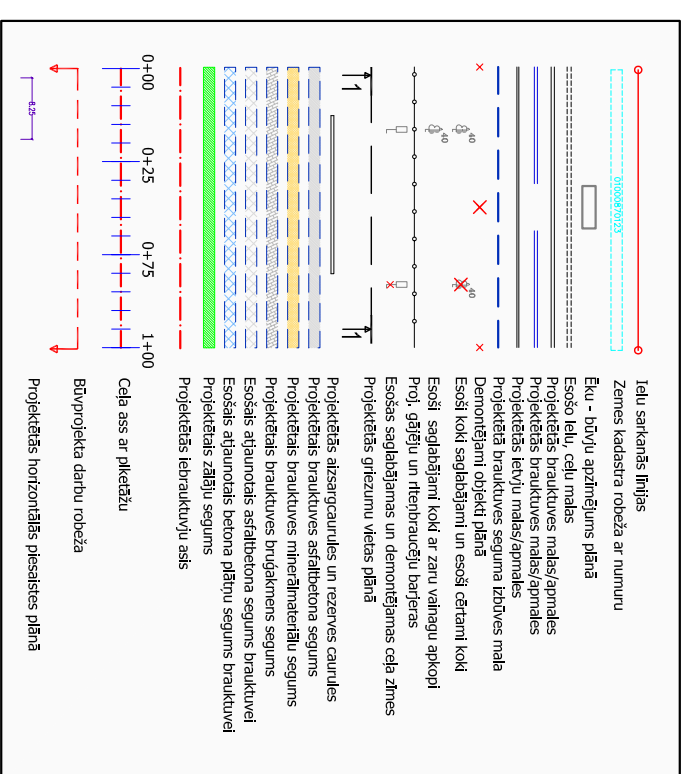
Būvaukuma tipveida organizācijas shēma



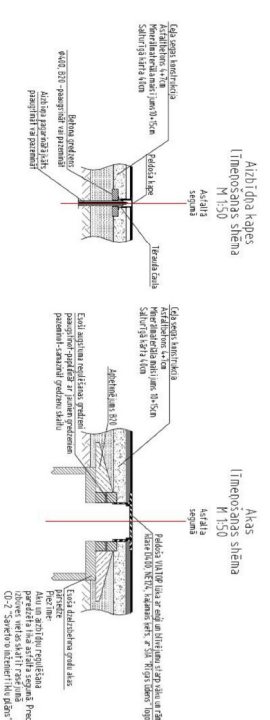
Būvaukuma organizācijas shēmas apzīmējumi



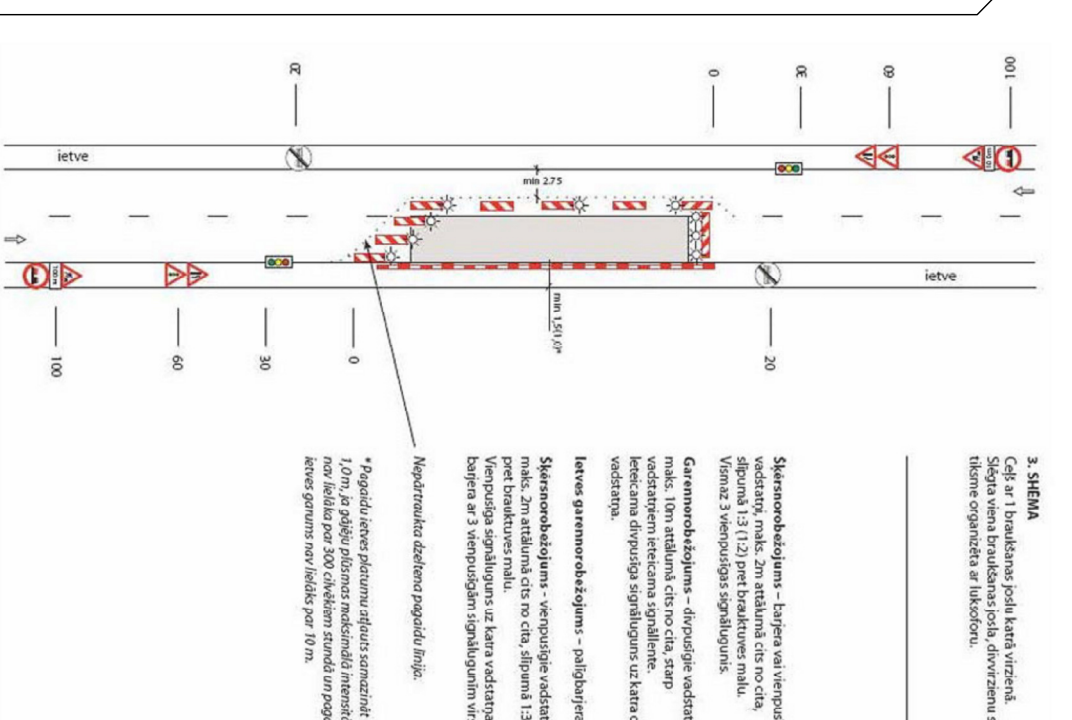
Piezīmes iebraucamajam



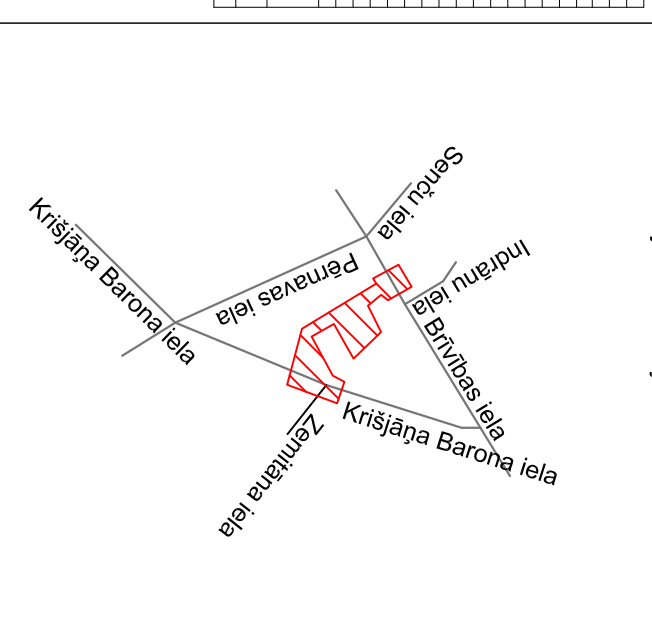
Aku un atdzirdņu izbūves principiālā shēma



Ieteicamā satiksmes organizācijas shēma:



Objekta izvietojuma shēma



Topogrāfiskie apzīmējumi	
1. Iedzīvotāju apdzīvotība	1. Dabiskā purva
2. Iedzīvotāju apdzīvotība	2. Dabiskā purva
3. Iedzīvotāju apdzīvotība	3. Dabiskā purva
4. Iedzīvotāju apdzīvotība	4. Dabiskā purva
5. Iedzīvotāju apdzīvotība	5. Dabiskā purva
6. Iedzīvotāju apdzīvotība	6. Dabiskā purva
7. Iedzīvotāju apdzīvotība	7. Dabiskā purva
8. Iedzīvotāju apdzīvotība	8. Dabiskā purva
9. Iedzīvotāju apdzīvotība	9. Dabiskā purva
10. Iedzīvotāju apdzīvotība	10. Dabiskā purva
11. Iedzīvotāju apdzīvotība	11. Dabiskā purva
12. Iedzīvotāju apdzīvotība	12. Dabiskā purva
13. Iedzīvotāju apdzīvotība	13. Dabiskā purva
14. Iedzīvotāju apdzīvotība	14. Dabiskā purva
15. Iedzīvotāju apdzīvotība	15. Dabiskā purva

Ieteicamais būvdarbu organizācijas apraksts:

1. Trases nosaukšana.
2. Būvaukuma sagatavošana, trases atīrēšana - būvju, būvkonstrukciju nojaukšana, ēku nojaukšana, oļi demontāžas darbi.
3. Nedrošības inženierkomunikāciju demontāža, esošo šūrstāšana un aizsardzība.
4. Ierakumu un uzņēmumu būvniecība.
5. Inženierkomunikāciju (LKT tīklu, UKT tīklu, EL tīklu, apgaismojuma tīklu, aizsargcauru) izbūve, rekonstrukcija vai aizsardzība.
6. Ceļa klātnes profilēšana.
7. Siltumtīklu izbūve.
8. Minerālmateriālu pamatu izbūve.
9. Esošo sadzīves kanalizācijas un ūdensvada aku, skatu un atdzirdņu vāku ierīgošana līdz projektētajai vietas atzīmei, betona gredzenu nostiprināšana uz jaunizbūvēti minerālmateriālu pamata.
10. Asfaltaiļveida seguma virskārtas izbūve.
11. Normālu uzpildīšana.
12. Apzāļošanas darbu veikšana, stādījumu ierīkošana, pagaidu būvniecības teritoriju sakopšana.
13. Ceļa zīmju uzstādīšana un ceļa maršrūta krāsosana.
14. Izpildedokumentācijas sagatavošana.
15. Objektu nodošana ekspluatācijā.

Būvdarbu etapi:

1. Veikt projekta paratēzētā būvaukuma iekārtošanas un mobilizācijas darbus, esošo būvveidumu vai to daļu demontāžu, koku cirtšanu, esošo ceļa konstrukciju demontāžas darbus.
2. Veikt projekta paratēzētā jauno inženierkomunikāciju izbūvi, atsegt un aizsargāt esošās darbojošās inženierkomunikācijas vai demontēt nedarbojošās komunikācijas projektā paredzētajā apgārnā, izbūvēt nepieciešamās caurules, rezerves caurules, sagatavot zemes klāni ceļa segas konstrukcijas būvniecībai.
3. Veikt ceļa izbūvi projektā paredzētajā apgārnā, izbūvēgt seguma esošo kārtu, ierīgot esošās inženierkomunikāciju akas, skatākas, atdzirdņus līdz projektētajai vietas augstumam, izbūvēt segas konstrukciju pirms apgārna, izbūvēt satiksmes organizācijas tehniskos līdzekļus un ierīkojumus, ierīkot satiksmes organizācijas tehniskos līdzekļus un ierīkojumus, ierīkot būvaukuma samazināšanu, materiālu novietņu ierīkošanu, atļautot būvaukuma vietu, ieskaitot satiksmes organizāciju un ierīkojumus, līdz objekta pabeigšanai.
4. Veikt būvaukuma samazināšanu, materiālu novietņu ierīkošanu, atļautot būvaukuma vietu, ieskaitot satiksmes organizāciju un ierīkojumus, līdz objekta pabeigšanai.
5. Apzāļošanas darbu veikšana, stādījumu ierīkošana, pagaidu būvniecības teritoriju sakopšana.
6. Ceļa zīmju uzstādīšana un ceļa maršrūta krāsosana.
7. Izpildedokumentācijas sagatavošana.
8. Objektu nodošana ekspluatācijā.

Būvprojekta vadītāja apliecinājums

Šajā būvprojektā ir iekļauts un izstrādāts visos nepieciešamās daļas atbilstoši būvniecības ierīgošanai nosauktajiem.

Būvprojekta vadītājs Juris Matvejs, sertificēta Nr. 3-00849 (vadīt. uzdevds, sertificēta Nr. -)

(datums) _____ (paraksts) _____

Amats:	Uzdevds:	Paraksts:	Datums:	Paraksts:
DOP sadalīt. vadīt. Matvejs	J. Matvejs	16.10.2017.		
<p>Objekts: Iekārto biebraucamo ceļu vietas seguma atjaunošana Dzelzceļa ielā 14, Rīga, (kadastars Nr. 01000920440)</p> <p>Rādītājs: Darbu organizācijas projekta būvdarbu ģenerālplāns</p>				
Izgatavotājs:	SIA "Avanss"			
Adrese:	Sēliņu ielā 8 Rīga, tālrunis: +371 67000000, e-pasts: sis.avanss@gmail.com			
Postbūvuma numurs:	1.3.-25/14-17			
Mērogs:	1:750			
Marķa:	DOP			
Stadija:	Lapa: Lapa Nr. 1.			