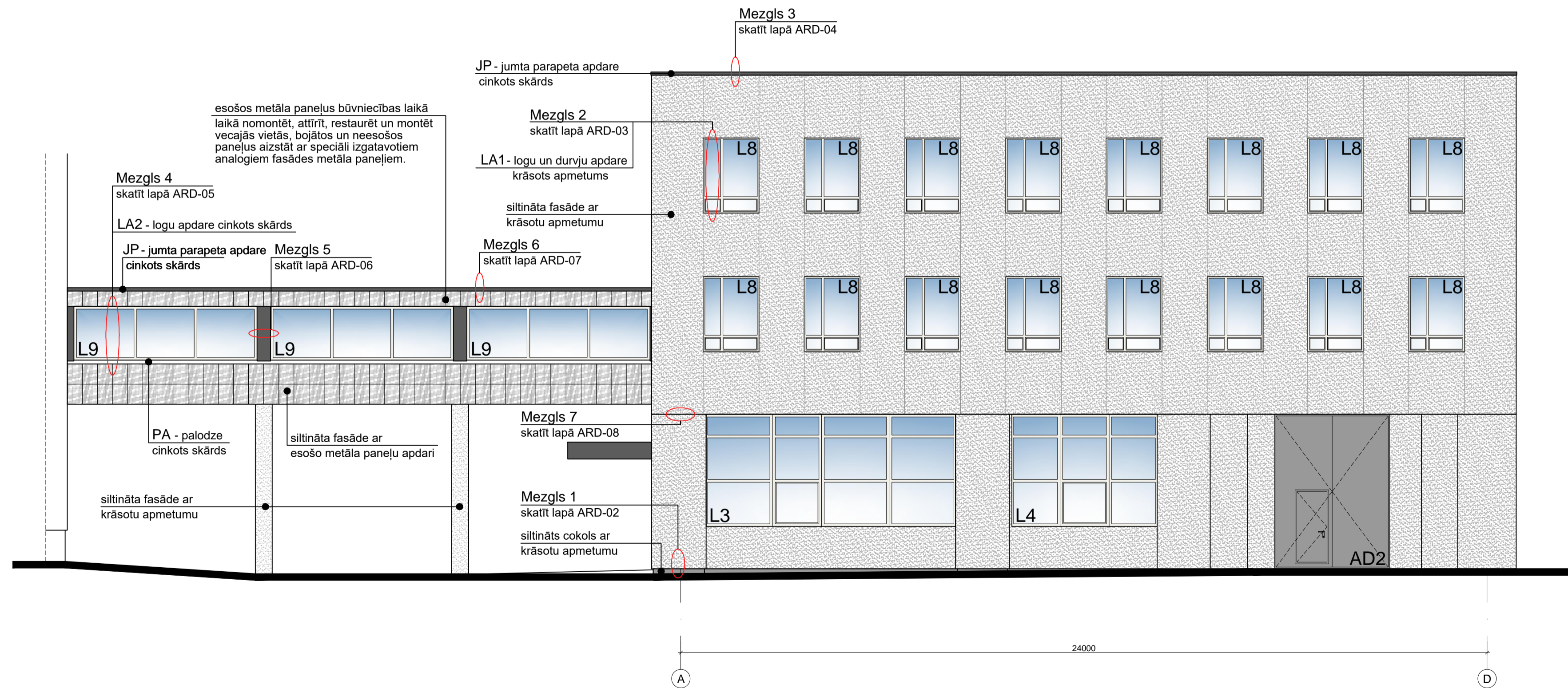


- APZĪMĒJUMI**
- fasādes apdare:
 - krāsots struktūrapmetums uz sieta
 - grauda lielums 1.2mm
 - krāsas tonis - NCS S 1500-N (SAKRET DESIGN Nr.2762)
 - fasādes apdare:
 - esošie sienas metāla paneļi uz metāla karkasa, skatīt piezīmes
 - cokola apdare:
 - krāsots struktūrapmetums uz sieta
 - grauda lielums 4mm
 - krāsas tonis - NCS S 3000-N (SAKRET DESIGN Nr.2724)
 - fasādes apdare:
 - krāsots skārds ar polimēra pārklājumu
 - krāsas tonis - NCS S 8500-N (RR33)
- LA1** loga ailas apdare:
 - krāsots struktūrapmetums uz sieta
 - grauda lielums 1.2mm
 - krāsas tonis - NCS S 1002-B (SAKRET DESIGN Nr.2762)
 - skatīt lapā ARD-03
- JP** jumta parapeta apdare:
 - cinkots skārds
- LA2** loga ailas apdare:
 - cinkots skārds
 - skatīt lapā ARD-05
- PA** lāsenis, loga palodze:
 - cinkots skārds
- L1 ... L9** logi - plastmasas konstrukcijas rāmis (balts) ar stikla paketi (caurspīdīga)
- V1** vītrina - alumīnijas konstrukcijas rāmis (balts) ar stikla paketi (caurspīdīga)
- AD1 ... AD2** durvis fasādē
 - metāla konstrukcija ar silinājumu
 - krāsas tonis - NCS S 4502-B



esošos metāla paneļus būvniecības laikā laikā nomainīt, attīrīt, restaurēt un montēt vecajās vietās, bojātos un neesošos paneļus aizstāt ar speciāli izgatavotiem analogiem fasādes metāla paneļiem.

- Piezīmes:**
- * Zīmējumus nedrīkst mērit. Lasīt rakstītos izmērus.
 - * Izmēri doti mm, augstuma atzīmes m.
 - * Būvzņēmējam jāpārbauda dabā esošo konstrukciju dimensijas un stāvoklis, jāinformē Arhitekts par atkāpēm no zīmējumiem.
 - * AR daļas rasējumus skatīt kopā ar inženierrisinājumiem.
 - * Nepieciešamos mezglu risinājumus izstrādā Būvzņēmējs, saskaņojot tos ar Arhitektu.
 - * Jebkuras izmaiņas vai atkāpes no projekta saskaņot ar Arhitektu.
 - * Materiālu markas precīzēt būvniecības laikā.
 - * Logu, durvju specifikācijas skatīt lapās ARD-01.
 - * Sienas mezglus skatīt lapās ARD-02 ... ARD-08.
 - * Esošie fasādes metāla paneļi būvniecības laikā tiek demontēti, attīrīti un restaurēti, pēc fasādes silināšanas tiek montēti vecajās vietās, bojātie un neesošie paneļi tiek aizstāti ar speciāli izgatavotiem analogiem fasādes metāla paneļiem.
 - * Jumta segums - Superflex Ultratorch segums saskaņā ar uzklāšanas tehnoloģiju.

Objekts Fasāžu vienkāršotās atjaunošanas Dzērbenes iela 14, Rīga, kadastra numurs 0100 092 0440 006

Pasūtītājs Elektronikas un datorzinātņu institūts Dzērbenes iela 14, Rīga, LV -1006

Pasūtījuma Nr. 16-37

Generālprojektētājs

SIA "Lejnietku projektēšanas birojs"
Balozu iela 33-30, Rīga LV-1048
www.lpbarkitektura.lv

Lapas nosaukums Projekta sadaja AR

Fasādes 1-10; A-B Stadija vienkāršotā atjaunošana

Datums 25.11.16

Mērogs 1:100 Lapas Nr. AR-05

Būvprojekta daļas vadītājs M.Lejnietks

Izstrādāja S.Ergle

Arhīva Nr. 16-37_006 Lapas caurejošais Nr.